



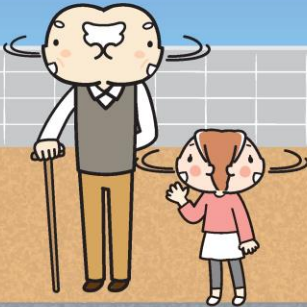
歩行者も正しい横断を！

横断歩道での
重大事故が連続発生

2月26日（水）午後0時発生 尾道市

2月27日（木）午前11時発生 広島市

1



左右を よく見ましょう

横断歩道が付近にある場合は
横断歩道を横断しましょう
また、横断中も周りに
気をつけましょう

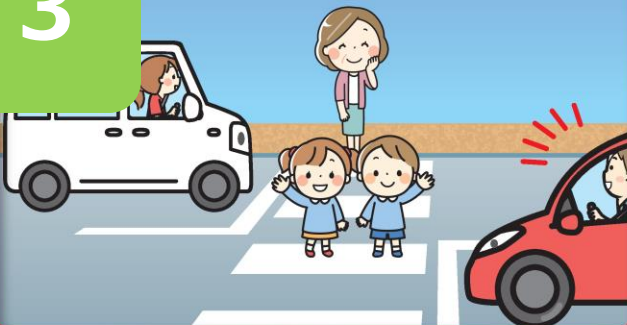
2



ドライバーに サインを送りましょう

手を上げたり、ドライバーと
アイコンタクトを行うなど、
道路を渡りたいという意思を
しっかり伝えましょう

3



車両が止まってから 横断しましょう

片側の車両が止まっても、
反対側の車両は
止まらないかもしれません

※車の側方をすり抜けてくるバイクや
自転車、止まった車を追い越してくる
車両にも注意しましょう

車のドライバーに対して横断する意思を
明確に伝え、安全に横断しましょう。

